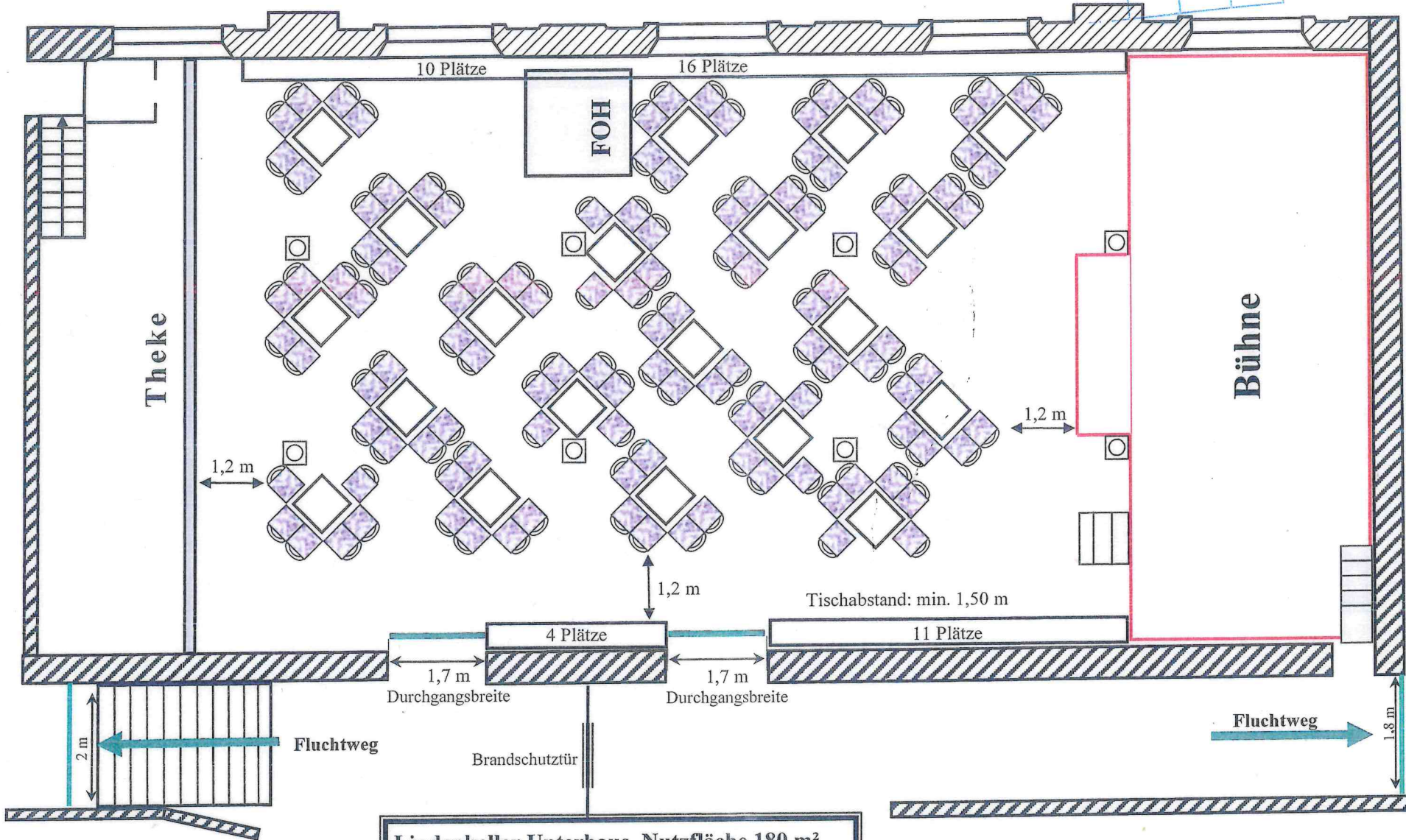


Lindenkeller Unterhaus

Stadt Freising
 Bau- und Planungsreferat
 08. Juni 2016

DUPLIKAT



Lindenkeller Unterhaus, Nutzfläche 180 m²
 Tischbestuhlung, 161 Personen
 Gesamtluchtwegsbreite: 2,4 m
 Fluchtwegskapazität: 400 Personen
 Stand: 12.02.2016, erstellt: Marina Rachner

PLANERISCH U. TECHNISCH
 GEPRÜFT

Spieß

STADT FREISING
 Bau- und Planungsreferat
 Bauaufsicht
 Amtsgerichtsgasse 1
 85354 Freising